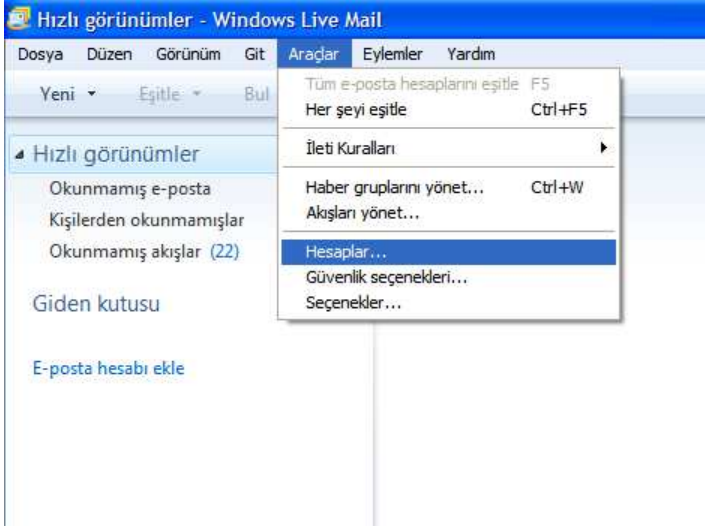
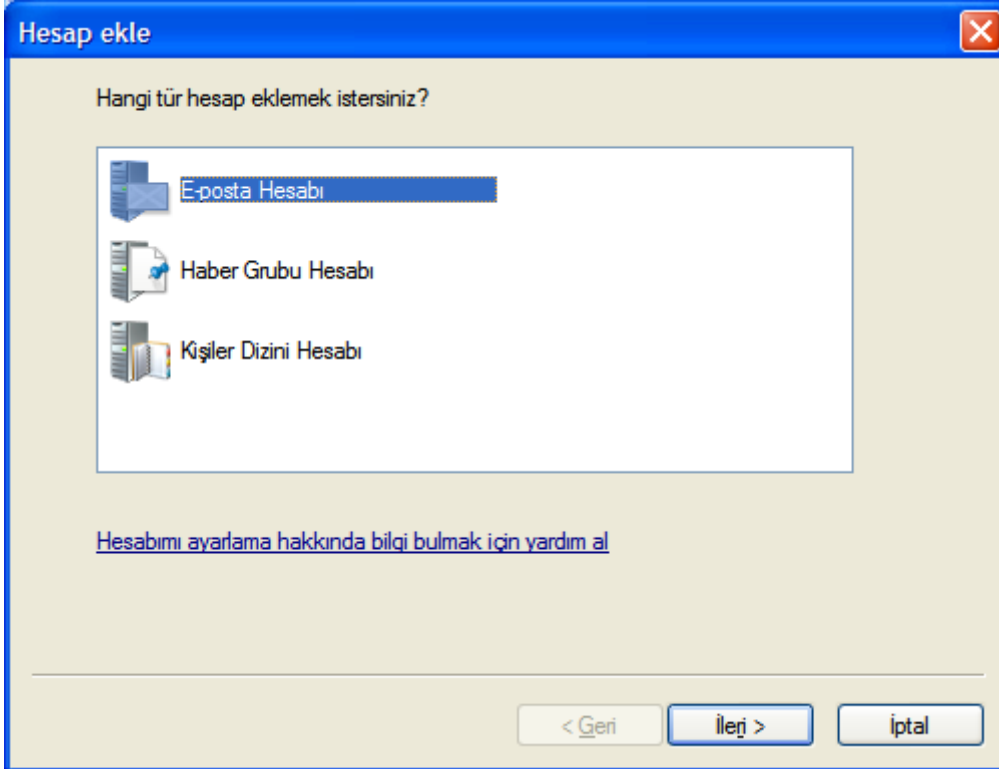


1. Windows Live Mail programınızı açınız.
2. **Araçlar** menüsünden **Hesaplar...** menüsüne tıklayın.



3. Açılan pencereden **Ekle** düğmesine tıklayın.
4. **E-posta hesabı** seçeneğini seçerek **İleri >** düğmesine tıklayın.



5. Açılan ekranı aşağıdaki formatta size özgü bilgiler ile doldurunuz.

### E-posta Hesabı Ekle

Lütfen e-posta hesabı bilgilerinizi aşağıya girin:

E-posta adresi:  [Ücretsiz bir e-posta hesabı edinin](#)  
örnek555@hotmail.com

Parola:

Parolayı anımsa

Bu hesaptan gönderilen e-postalarda adınız nasıl görünsün?

Görünen Ad:   
Örneğin: Kemal Etikan

E-posta hesabının sunucu ayarlarını elle yapılandır.

< Geri İleri > İptal

### E-posta Hesabı Ekle

[E-posta sunucusu bilgilerimi nereden bulabilirim?](#)

Gelen Sunucusu Bilgileri

Gelen posta sunucum bir  sunucusudur.

Gelen sunucusu:  Bağ. nok.:

Bu sunucu için güvenli bağlantı (SSL) gereklidir

Oturum açarken kullan:

Oturum Açma Kimliği (e-posta adresinden farklıysa):

Giden Sunucusu Bilgileri

Giden sunucusu:  Bağ. nok.:

Bu sunucu için güvenli bağlantı (SSL) gereklidir

Giden sunucum kimlik doğrulaması gerektiriyor

< Geri İleri > İptal